

# Investment Reporting

**31.12.2025**

**VIF Diversified 3.0/5.0**

PMG Asset Management

# Inhaltsverzeichnis

|   |                                     | Seite |
|---|-------------------------------------|-------|
| 1 | Marktrückblick 2025                 | 1     |
| 2 | Performance Review                  | 6     |
| 3 | Asset Allokation gem. PMG Reporting | 10    |
| 4 | Marktausblick                       | 13    |

# 1. Marktrückblick

# Marktrückblick 2025

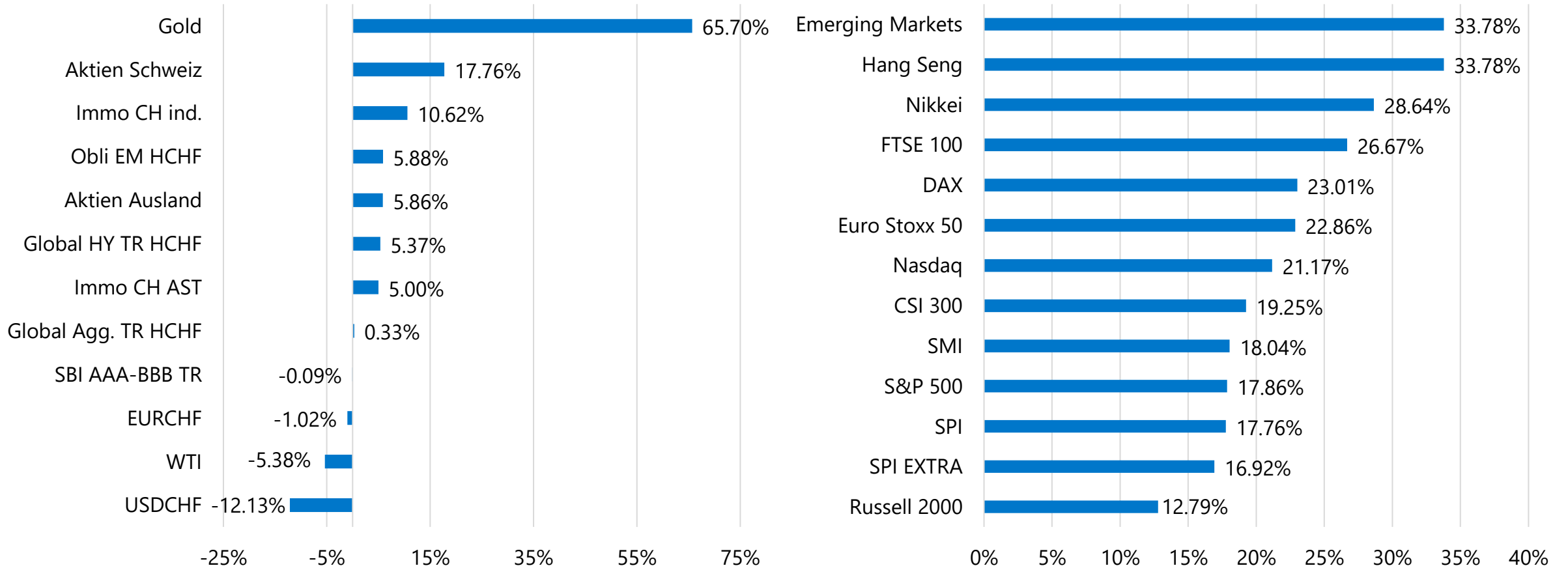


- Gold
- Aktien Schweiz/Ausland/Emerging Markets
- Obligationen EM/HY
- Immobilien Schweiz

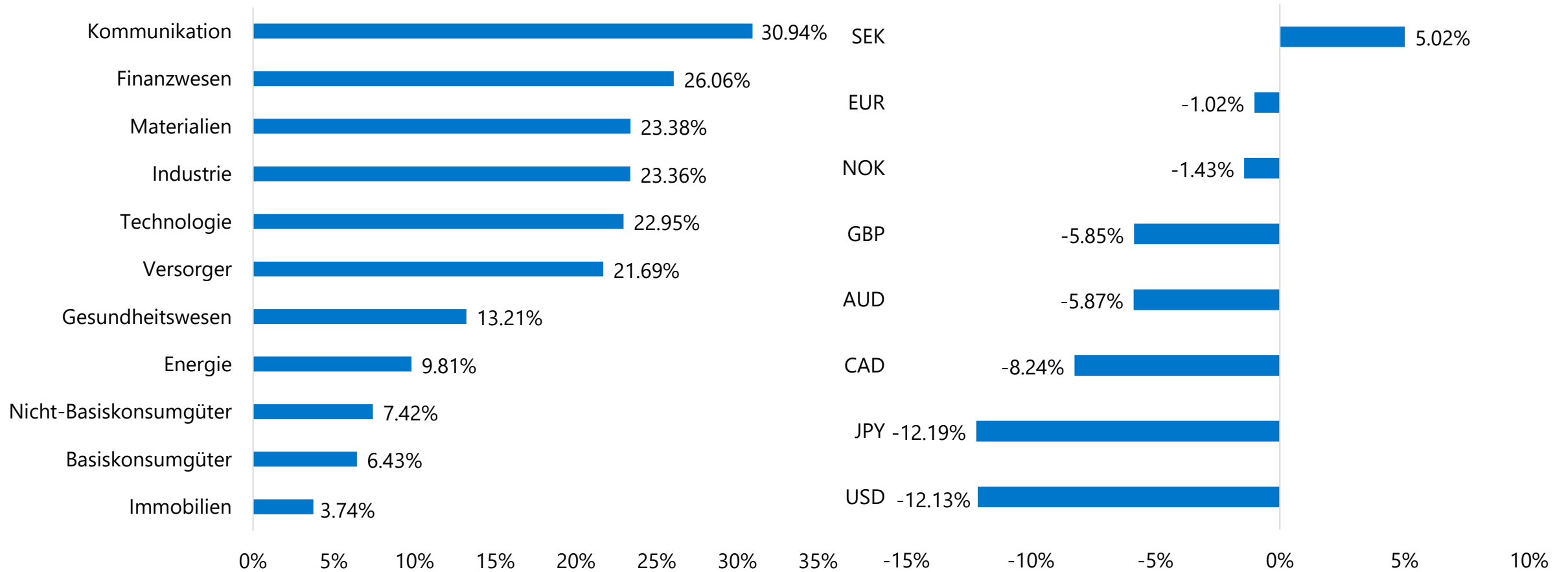


- USD/CHF
- EUR/CHF
- WTI
- SBI

# Anlageklassen / Aktienindex 01.01.25-31.12.25 (in LC)



# Aktiensektoren / Währungen 01.01.25-31.12.25 (in LC)



# Zinsen 01.01.25-31.12.25

|               | 3M Interbank |        | 12M Interbank |        | 5 Jahre Gov. |        | 10 Jahre Gov. |        | 30 Jahre Gov. |       |
|---------------|--------------|--------|---------------|--------|--------------|--------|---------------|--------|---------------|-------|
|               | 31.12.25     | Δ YTD  | 31.12.25      | Δ YTD  | 31.12.25     | Δ YTD  | 31.12.25      | Δ YTD  | 31.12.25      | Δ YTD |
| <b>CHF</b>    | 0.01%        | -0.43% | 0.16%         | -0.15% | 0.08%        | 0.00%  | 0.28%         | 0.01%  | 0.51%         | 0.18% |
| <b>EUR/DE</b> | 2.09%        | -0.76% | 2.23%         | -0.21% | 2.45%        | 0.30%  | 2.85%         | 0.49%  | 3.48%         | 0.88% |
| <b>EUR/IT</b> | 2.09%        | -0.76% | 2.23%         | -0.21% | 2.85%        | -0.01% | 3.55%         | 0.03%  | 4.40%         | 0.19% |
| <b>GBP</b>    | 3.72%        | -0.91% | 3.54%         | -0.92% | 3.92%        | -0.42% | 4.48%         | -0.09% | 5.21%         | 0.08% |
| <b>USD</b>    | 3.63%        | -0.69% | 3.47%         | -0.67% | 3.73%        | -0.66% | 4.17%         | -0.40% | 4.85%         | 0.06% |

# 2. Performance Review

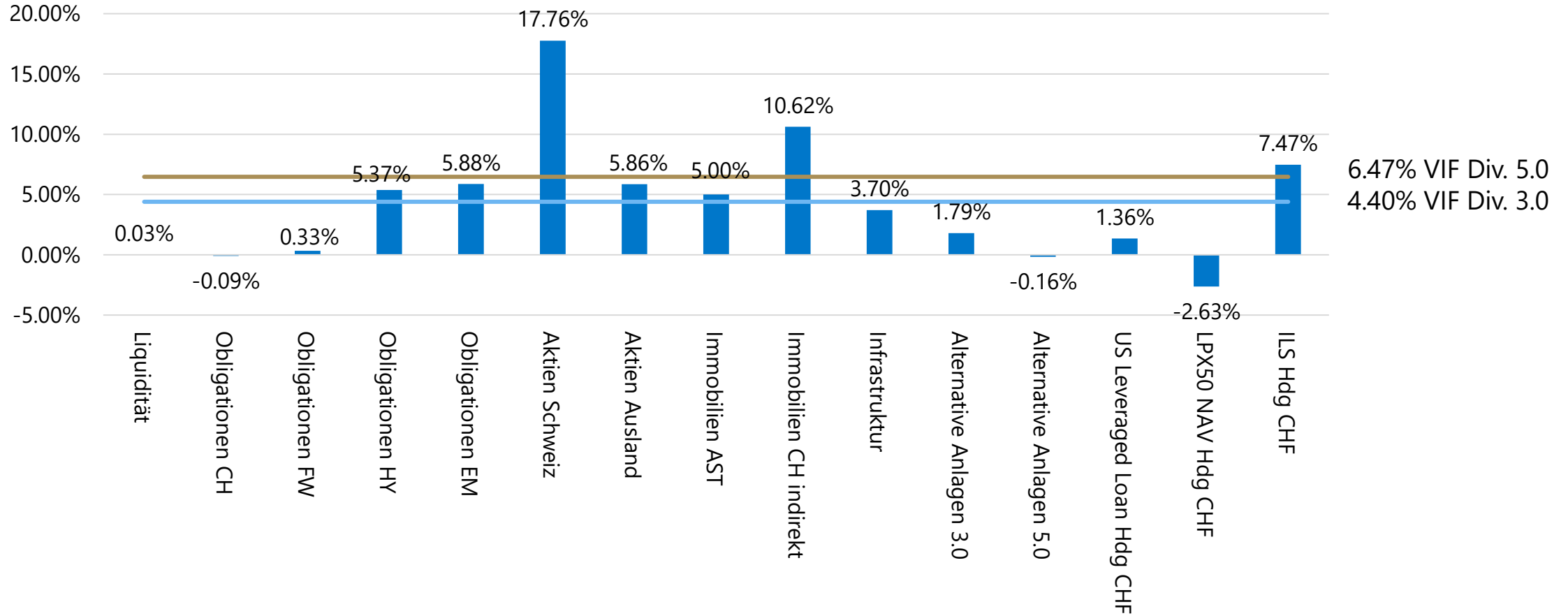
# Performance VIF Div. 3.0 vs. Peers

|   | YTD (31.12.2025) | Q4 2025       | 3 Jahre (TR p.a.)<br>31.12.2025 | 5 Jahre (TR p.a.)<br>31.12.2025 |
|---|------------------|---------------|---------------------------------|---------------------------------|
| <b>VIF Div. 3.0</b>                           | <b>4.40%</b>     | <b>1.76%</b>  | <b>4.66%</b>                    | <b>1.39%</b>                    |
| BM VIF Div. 3.0                               | 2.17%            | 0.97%         | 3.84%                           | 0.39%                           |
| <b>Delta VIF Div. 3.0 zum BM</b>              | <b>+2.23%</b>    | <b>+0.79%</b> | <b>+0.82%</b>                   | <b>+1.00%</b>                   |
| Valitas Sustainable 3.0                       | 2.13%            | 0.61%         | 2.72%                           | 0.04%                           |
| Valitas Index Plus 3.0                        | 4.00%            | 1.74%         | 4.35%                           | 1.65%                           |
| Baloise BVG-Mix 15 Plus I                     | 3.33%            | 1.47%         | 5.03%                           | 1.35%                           |
| CSA Mixta-BVG 15 Plus I                       | 2.96%            | 1.37%         | 3.72%                           | 0.97%                           |
| SAST BVG Ertrag Tranche A                     | 2.43%            | 1.28%         | 2.33%                           | -0.75%                          |
| Swiss Life BVG Mix 15                         | 2.76%            | 0.77%         | 3.31%                           | 1.10%                           |
| Zürich Profil Defensiv                        | 3.51%            | 0.82%         | 5.08%                           | 1.77%                           |
| IST Mixta Optima 15 II                        | 3.27%            | 0.93%         | 4.24%                           | 1.11%                           |
| <b>Mittelwert Peer</b>                        | <b>3.05%</b>     | <b>1.12%</b>  | <b>3.85%</b>                    | <b>0.91%</b>                    |
| <b>Delta VIF Div. 3.0 zum Peer Mittelwert</b> | <b>+1.35%</b>    | <b>+0.64%</b> | <b>+0.81%</b>                   | <b>+0.48%</b>                   |

# Performance VIF Div. 5.0 vs. Peers

|   | YTD (31.12.2025) | Q4 2025       | 3 Jahre (TR p.a.)<br>31.12.2025 | 5 Jahre (TR p.a.)<br>31.12.2025 |
|---|------------------|---------------|---------------------------------|---------------------------------|
| <b>VIF Div. 5.0</b>                           | <b>6.47%</b>     | <b>3.21%</b>  | <b>6.72%</b>                    | <b>3.25%</b>                    |
| BM VIF Div. 5.0                               | 5.34%            | 2.80%         | 6.65%                           | 3.05%                           |
| <b>Delta VIF Div. 5.0 zum BM</b>              | <b>+1.13%</b>    | <b>+0.41%</b> | <b>+0.07%</b>                   | <b>+0.20%</b>                   |
| Valitas Sustainable 5.0                       | 5.08%            | 2.49%         | 4.86%                           | 2.03%                           |
| Valitas Index Plus 5.0                        | 7.84%            | 3.82%         | 7.50%                           | 3.64%                           |
| Baloise BVG-Mix 40 Plus I                     | 7.19%            | 3.32%         | 7.10%                           | 3.38%                           |
| UBS AST BVG-40 Aktiv Plus I-A1                | 5.19%            | 2.34%         | 5.34%                           | 2.21%                           |
| Reichmuth Alpine S                            | 10.6%            | 3.98%         | 7.31%                           | 3.12%                           |
| GAM Inst BVG/LPP 40 - A1                      | 6.76%            | 2.82%         | 7.59%                           | 2.90%                           |
| BCV-Pension 40                                | 5.53%            | 2.59%         | 7.20%                           | 2.53%                           |
| SAST BVG Nachhaltigkeit Tranche A             | 2.99%            | 2.00%         | 3.66%                           | 0.91%                           |
| Pictet - LPP Sustainable Multi Asset 40       | 5.16%            | 2.32%         | 6.32%                           |                                 |
| <b>Mittelwert Peer</b>                        | <b>6.26%</b>     | <b>2.85%</b>  | <b>6.32%</b>                    | <b>2.59%</b>                    |
| <b>Delta VIF Div. 5.0 zum Peer Mittelwert</b> | <b>+0.21%</b>    | <b>+0.36%</b> | <b>+0.40%</b>                   | <b>+0.66%</b>                   |

# Benchmark Performance 01.01.25-31.12.25



# 3. Asset Allokation gem. PMG Reporting

# Asset Allokation VIF Div. 3.0 per 31.12.25

Strategie und Bandbreiten nach Anlagekategorien  
(Exposure in %)

|                                  | Gewichtung     |                |              |
|----------------------------------|----------------|----------------|--------------|
|                                  | Portfolio      | Strategie      | Relativ      |
| Liquidität                       | 0.66%          | 1.00%          | -0.34%       |
| Obligationen CHF                 | 28.12%         | 30.00%         | -1.88%       |
| Obligationen FW hedged CHF       | 16.86%         | 21.00%         | -4.14%       |
| Obligationen High Yield hdgd CHF | 1.31%          | 0.00%          | 1.31%        |
| Obligationen EM hedged CHF       | 0.00%          | 0.00%          | 0.00%        |
| Aktien Schweiz                   | 8.97%          | 7.50%          | 1.47%        |
| Aktien Ausland                   | 7.59%          | 7.50%          | 0.09%        |
| Immobilien Schweiz direkt / AST  | 11.99%         | 11.00%         | 0.99%        |
| Immobilien Schweiz indirekt      | 7.20%          | 8.00%          | -0.80%       |
| Immobilien Ausland indirekt      | 1.02%          | 0.00%          | 1.02%        |
| Anlagen in Infrastrukturen       | 3.40%          | 2.00%          | 1.40%        |
| Alternative Anlagen              | 12.88%         | 12.00%         | 0.88%        |
| <b>Total</b>                     | <b>100.00%</b> | <b>100.00%</b> | <b>0.00%</b> |

# Asset Allokation VIF Div. 5.0 per 31.12.25

Strategie und Bandbreiten nach Anlagekategorien  
(Exposure in %)

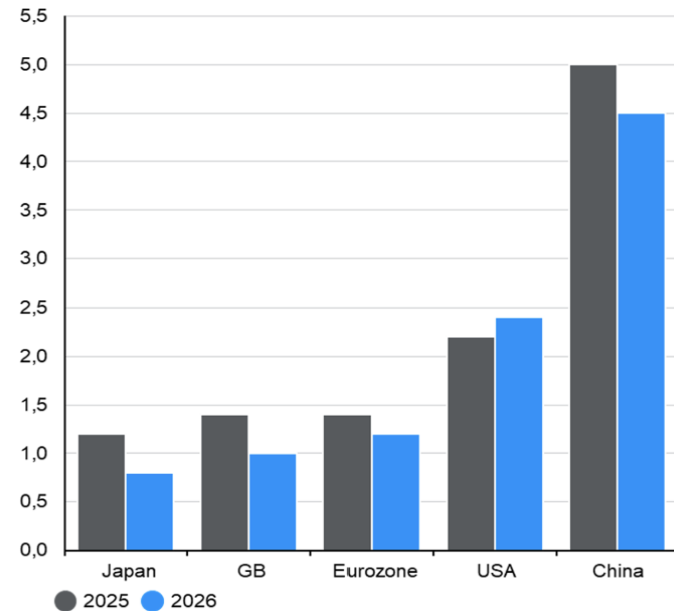
|                                  |                | Gewichtung     |              |
|----------------------------------|----------------|----------------|--------------|
|                                  | Portfolio      | Strategie      | Relativ      |
| Liquidität                       | 0.50%          | 1.00%          | -0.50%       |
| Obligationen CHF                 | 10.42%         | 12.00%         | -1.58%       |
| Obligationen FW hedged CHF       | 4.18%          | 5.00%          | -0.82%       |
| Obligationen High Yield hdgd CHF | 2.90%          | 3.00%          | -0.10%       |
| Obligationen EM hedged CHF       | 1.56%          | 3.00%          | -1.44%       |
| Aktien Schweiz                   | 22.75%         | 20.00%         | 2.75%        |
| Aktien Ausland                   | 19.99%         | 20.00%         | -0.01%       |
| Immobilien Schweiz direkt / AST  | 11.07%         | 11.00%         | 0.07%        |
| Immobilien Schweiz indirekt      | 10.03%         | 11.00%         | -0.97%       |
| Immobilien Ausland indirekt      | 0.98%          | 0.00%          | 0.98%        |
| Anlagen in Infrastrukturen       | 2.92%          | 2.00%          | 0.92%        |
| Alternative Anlagen              | 12.69%         | 12.00%         | 0.69%        |
| <b>Total</b>                     | <b>100.00%</b> | <b>100.00%</b> | <b>0.00%</b> |

# 4. Marktausblick

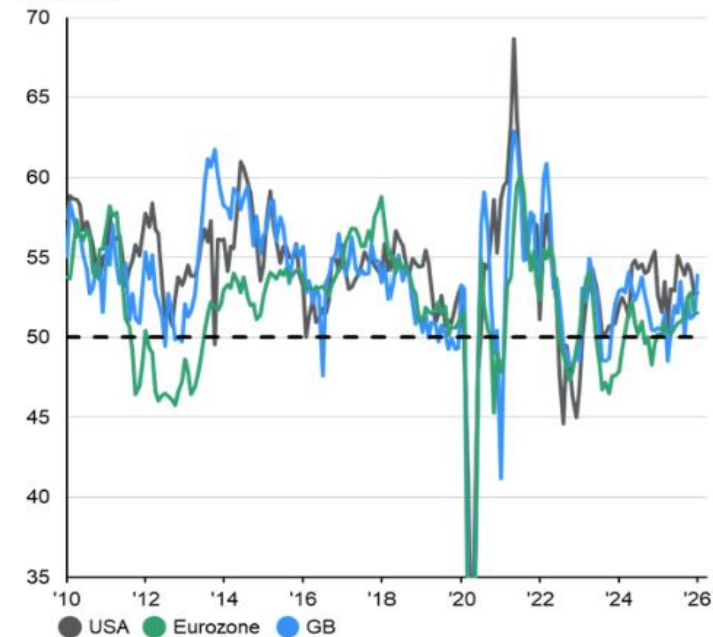
# BIP-Wachstum

- Die Konsensprognosen 2026 sehen für die meisten führenden Volkswirtschaften ein etwas geringeres reales BIP-Wachstum als im Vorjahr vor, einzig in den USA wird eine Beschleunigung erwartet. Für die Schweiz rechnet die SNB mit einem realen Wachstum von rund 1%, gegenüber 1.5% im Vorjahr.
- Die Einkaufsmanagerindizes der USA, Eurozone und GB bewegen sich weiterhin oberhalb der Expansionsschwelle von 50 Punkten und signalisieren eine anhaltend positive wirtschaftliche Grundtendenz.

**Konsensprognosen für das reale BIP-Wachstum**  
Veränderung zum Vorjahr in %



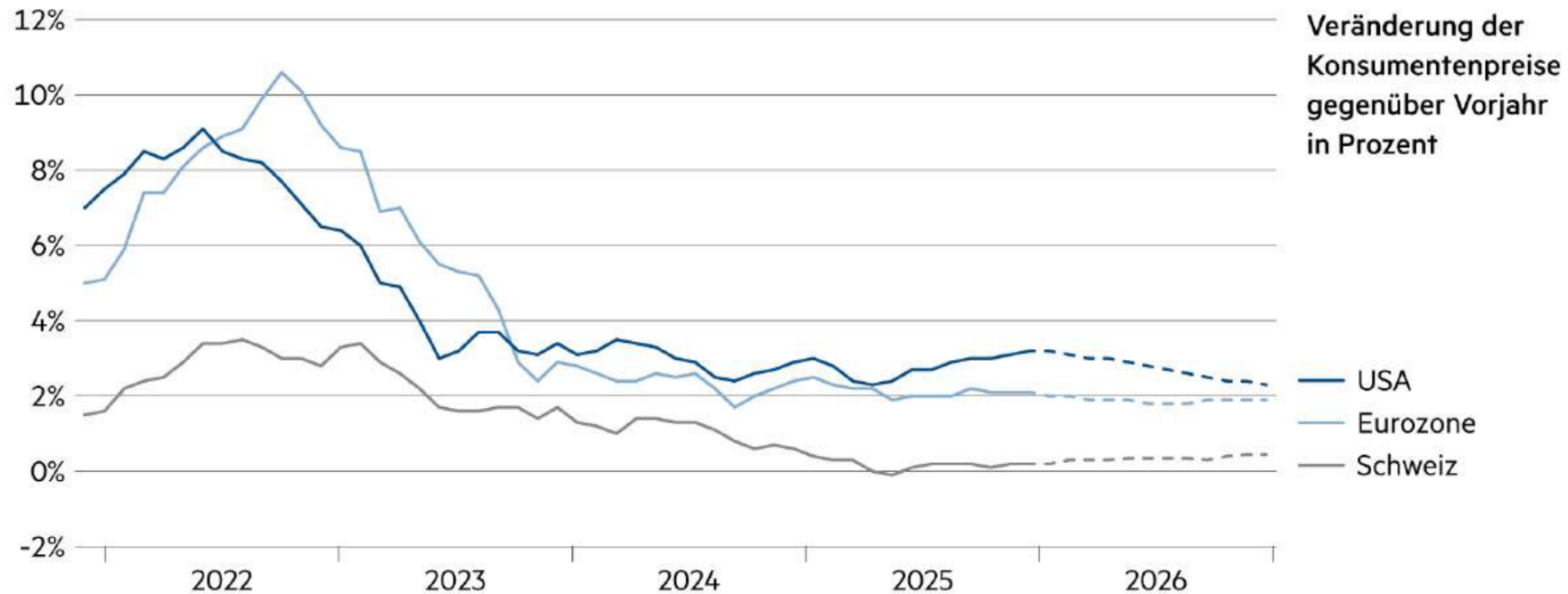
**Zusammengesetzte Einkaufsmanagerindizes (EMI)**  
Indexstand



Quelle: JPM

# Inflation

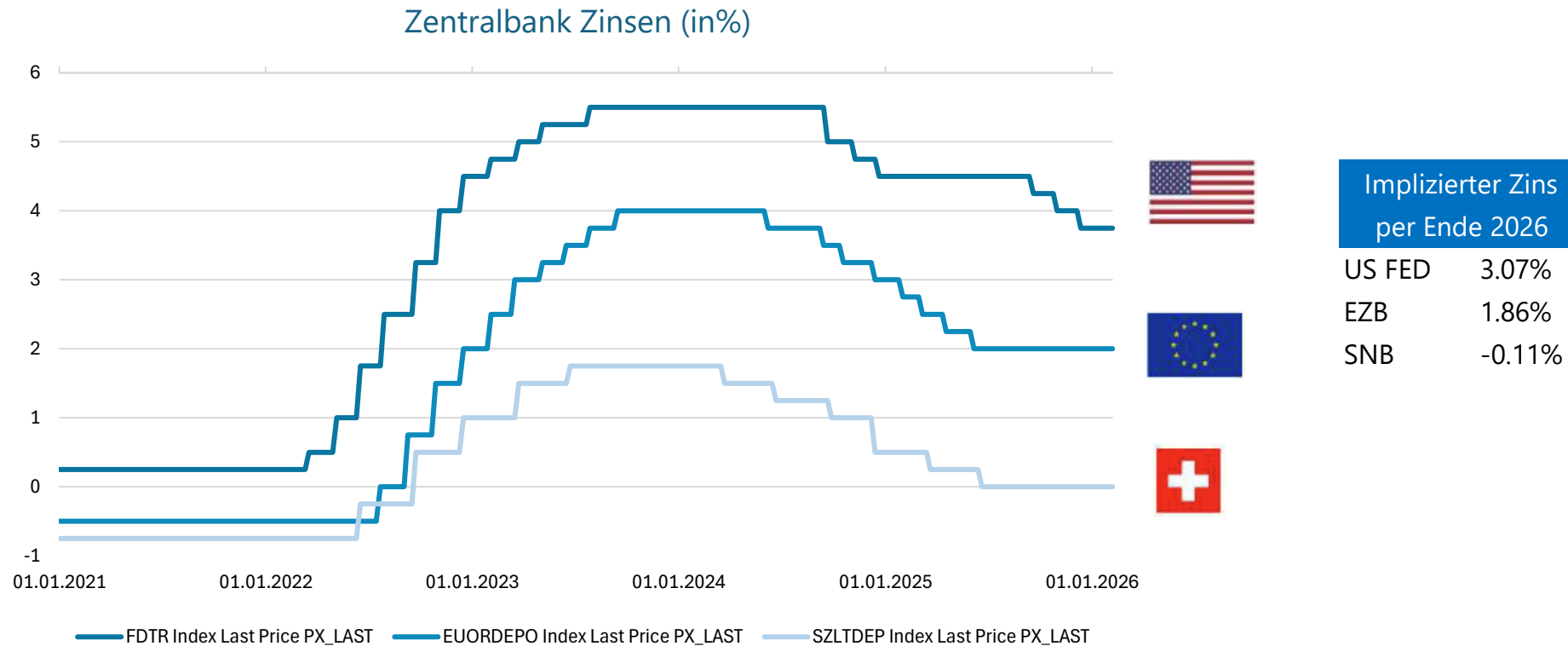
Die Inflation normalisiert sich. In den USA dürfte sie nach dem Anstieg in den letzten Monaten wieder nachlassen. In der Eurozone wird eine Seitwärtsbewegung nahe dem EZB-Zielwert von 2% erwartet. In der Schweiz wird die Inflation auf tiefem Niveau knapp über null prognostiziert.



Quelle: Zugerberg Finanz

# Geldpolitik

Die Leitzinsen in der Schweiz und der Eurozone befinden sich seit einiger Zeit auf stabilem Niveau und es werden keine markanten Veränderungen eingepreist bis Ende Jahr. In den USA hingegen erwarten Marktteilnehmer weitere Zinssenkungen, und der US-Leitzins dürfte bis Ende 2026 auf etwa 3% zurückgehen.



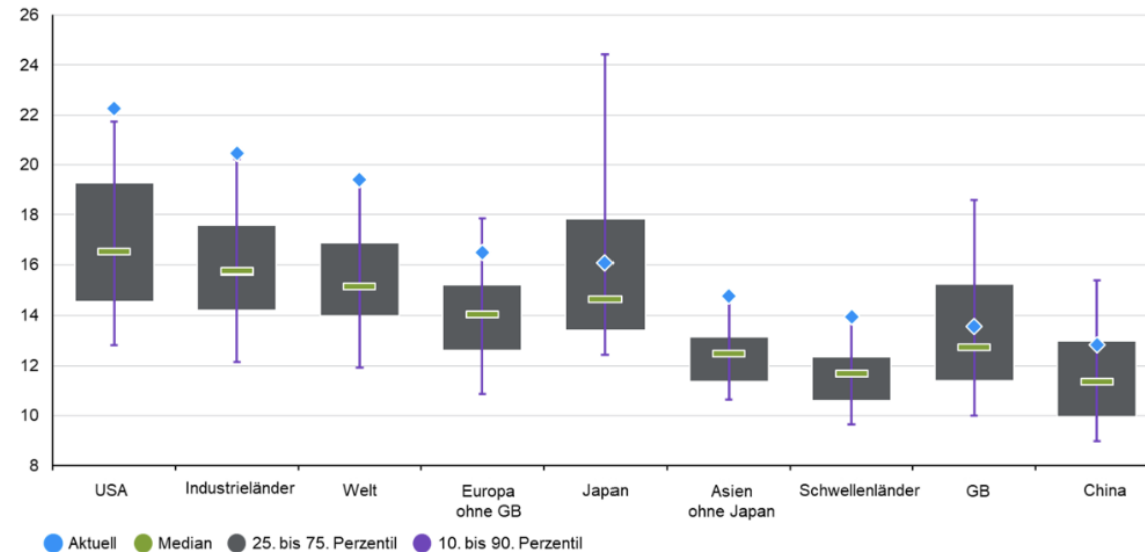
Quelle: Bloomberg

# Markbewertungen bei Aktien und Obligationen

- Die Aktienbewertungen (KGV) bewegen sich für die meisten Regionen im 90. Perzentil, und somit auf sehr hohem Niveau im historischen Vergleich seit 2000. Die Ausnahme bilden Japan, GB und China, die über dem Median bewertet sind.
- Bei den Kreditaufschlägen zeigt sich ein ähnliches Bild, die Spreads aller Segmente befinden sich ausserhalb des 10. Perzentils, und haben somit sehr begrenztes Aufwertungspotenzial.

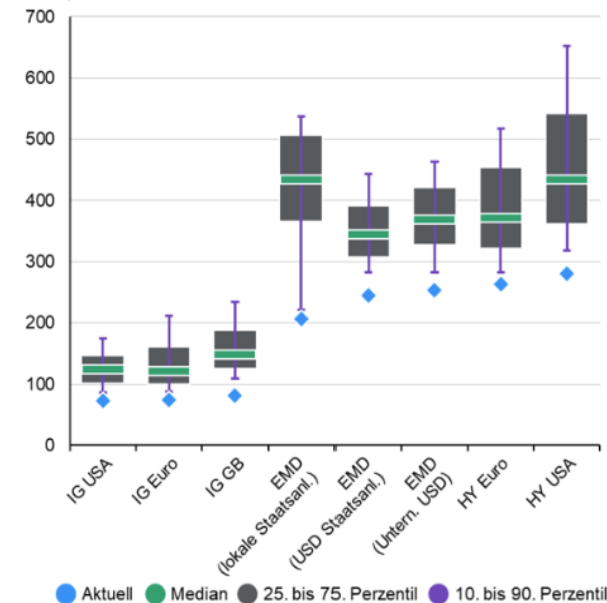
12-Monats-Forward-KGVs

X, Vielfaches, Perzentile und Median seit 2000



Spreads von Anleihen

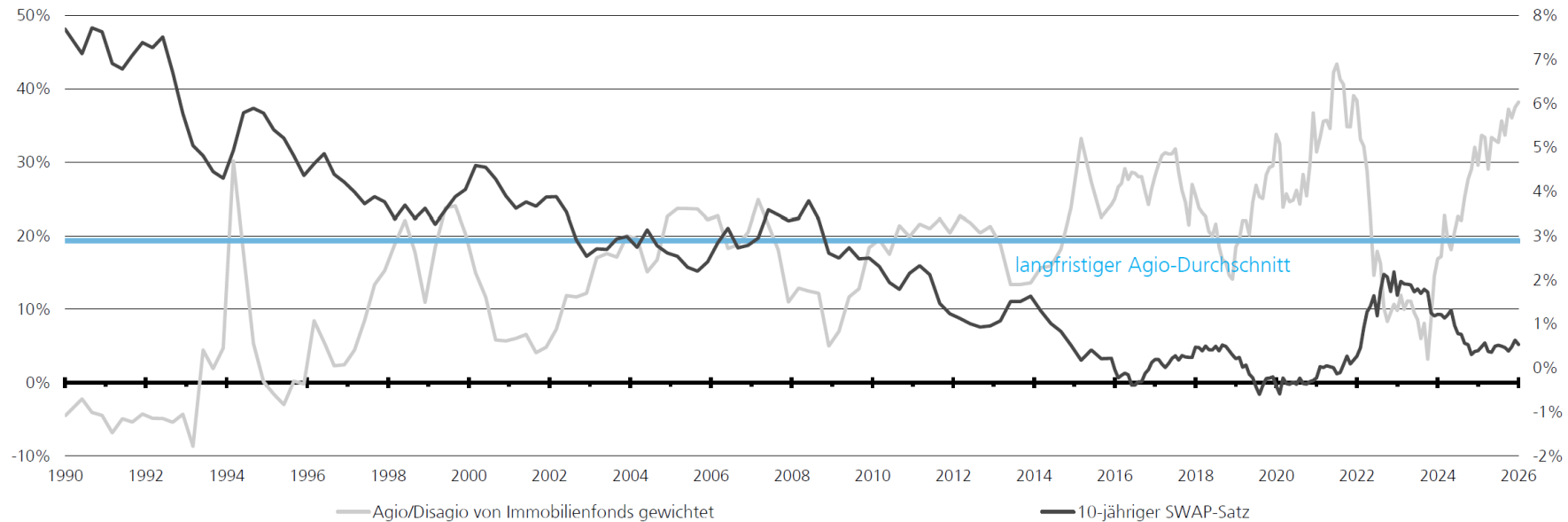
Basispunkte, Perzentile und Median seit 2010



Quelle: JPM

# Agios Schweizer Immobilienfonds

Die Agios der Schweizer Immobilienfonds befinden sich praktisch wieder auf Rekordniveau.



Quelle: UBS Asset Management Switzerland AG, Datastream, Jahres- und Halbjahresberichte der Fonds. Daten per 31. Januar 2026.  
Wenn die Wahrung eines Finanzprodukts und/oder dessen Kosten von Ihrer Referenzwahrung abweichen, konnen die Rendite und die Kosten aufgrund von Wahrungsschwankungen steigen oder sinken.

# Herzlichen Dank!

# Disclaimer

Diese Präsentation der PMG Investment Solutions AG wurde aus öffentlich zugänglichen Informationen und Daten («Informationen») erstellt, welche als zuverlässig erachtet werden. Trotzdem kann PMG Investment Solutions AG weder eine vertragliche noch eine stillschweigende Haftung dafür übernehmen, dass diese Informationen korrekt und vollständig sind. Mögliche Fehler dieser Informationen bilden keine Grundlage für eine direkte oder indirekte Haftung der PMG Investment Solutions AG. Insbesondere ist PMG Investment Solutions AG nicht dafür verantwortlich, dass die hier geäußerten Meinungen, Pläne oder Details über Unternehmen, die Strategien derselben, das volkswirtschaftliche Umfeld, das Markt-, Konkurrenz- oder regulatorische Umfeld etc. unverändert bleiben. Obwohl die PMG Investment Solutions AG sich nach besten Kräften bemüht hat, eine zuverlässige Präsentation zu erstellen, kann nicht ausgeschlossen werden, dass diese Präsentation Fehler enthält oder unvollständig ist. Weder die Aktionäre von PMG

Investment Solutions AG noch die Mitarbeiter sind dafür verantwortlich, dass die hier abgegebenen Meinungen, Einschätzungen und Schlussfolgerungen zutreffend sind. Selbst wenn diese Präsentation im Zusammenhang mit einem bestehenden Vertragsverhältnis abgegeben wurde, ist die Haftung der PMG Investment Solutions AG auf grobe Fahrlässigkeit oder Absicht beschränkt. Darüber hinaus lehnt PMG Investment Solutions AG die Haftung für geringfügige Unkorrektheiten ab. In jedem Falle ist die Haftung der PMG Investment Solutions AG auf denjenigen Betrag beschränkt, wie er üblicherweise zu erwarten wäre. Die Haftung für indirekte Schäden wird ausdrücklich abgelehnt.

Diese Präsentation stellt kein Angebot, keine Offerte oder Aufforderung zur Offertstellung zum Kauf oder Verkauf von Anlage- oder anderen spezifischen Investment Produkten dar. Diese Publikation erhebt keinen Anspruch auf vollständige Richtigkeit und ist lediglich zum persönlichen Gebrauch des

Empfängers bestimmt. Allein verbindliche Grundlage für den Erwerb von Anteilen einer kollektiven Kapitalanlage ist der jeweils gültige Prospekt mit integriertem Fondsvertrag, der entsprechende vereinfachte Prospekt oder die wesentlichen Anlegerinformationen sowie gegebenenfalls die Jahres- bzw. Halbjahresberichte. Investitionen in ein Produkt sollten nur nach gründlichem Studium des aktuellen Prospekts mit integriertem Fondsvertrag erfolgen.

Wenngleich bei der PMG Investment Solutions AG Massnahmen getroffen wurden, damit Interessenkonflikte vermieden oder offengelegt werden, so kann PMG Investment Solutions AG dies nicht zusichern. Folglich kann PMG Investment Solutions AG keine Haftung aus solchen Interessenkonflikten übernehmen. Hierin geäußerte Meinungen können jederzeit ohne Vorankündigung geändert werden. Dieses Dokument darf weder direkt noch indirekt in den USA, Kanada oder Japan verteilt werden.